

TECHNOTHEEK

Programmeren - Bee-Bots docentenkaart

Introductie:

Deze les wordt gezamenlijk gestart.

Kies één van de 2 werkvormen:

1) De alfabetsleutel (werkblad 1).

Bij elke letter van het alfabet bedenken en schrijven de leerlingen een type woning op. Bijvoorbeeld B = bungalow.

2) De kletsput (werkblad 2).

Elk groepje krijgt een set kaarten. Om de beurt trekken de leerlingen een kaart en bespreken met elkaar de vraag.



Wat heb je nodig?



45 minuten



Max. 4 leerlingen per
transparante mat

Wat heb je nodig?



Bee-Bots



Transparante mat + 24 kaarten



Kopieën werkblad 1 en/of 2



Uitlegkaart 7 knoppen Bee-Bot

Leerdoel(en)

- De leerling weet hoe hij een Bee-Bot kan programmeren.
- De leerling wordt gestimuleerd om vooruit te denken bij het programmeren van de Bee-Bot.

Instructie voor de leerkracht

De Bee-Bot is te bedienen met de 7 knoppen op zijn rug. Om van punt A naar punt B te komen, moeten de leerlingen de Bee-Bot vooraf de juiste commando's geven.

Voeg de kaarten van bijlage 1 of bijlage 2 toe aan de transparante mat.

1. Met de uitlegkaart van de 7 knoppen kunnen de leerlingen eerst zelf gaan ontdekken hoe de Bee-Bot werkt.













2. De leerlingen programmeren de Bee-Bot om te starten en te eindigen met de juiste kaartcombinatie.



WONEN

A		N	
B		O	
C		P	
D		Q	
E		R	
F		S	
G		T	
H		U	
I		V	
J		W	
K		X	
L		Y	
M		Z	

Kletsplot

<p>Ben je wel eens verhuisd?</p> 	<p>Wat is jouw favoriete plek in huis en waarom?</p> 	<p>Noem 3 dingen die je wel in een huis hebt, maar niet in een tent.</p> 
<p>Noem 3 overeenkomsten tussen een huis en een kasteel.</p> 	<p>Waarin woon jij als je later groot bent?</p> 	<p>Ziet jouw kamer er over 2 jaar nog hetzelfde uit?</p> 
<p>Hoe verwarm je een iglo?</p> 	<p>Hoe ziet jouw droomhuis eruit?</p> 	<p>Wat is het voordeel van wonen op een woonboot?</p> 
<p>Wat is onmisbaar in een woning?</p> 	<p>Op welke plek in de flat zou je willen wonen en waarom?</p> 	<p>De rust van een dorp of de drukte van een stad?</p> 

Uitlegkaart

tts Bee-Bot®



Vooruit

tts Bee-Bot®



Linksaf

tts Bee-Bot®



Start

tts Bee-Bot®



Rechtsaf

tts Bee-Bot®



Reset

tts Bee-Bot®

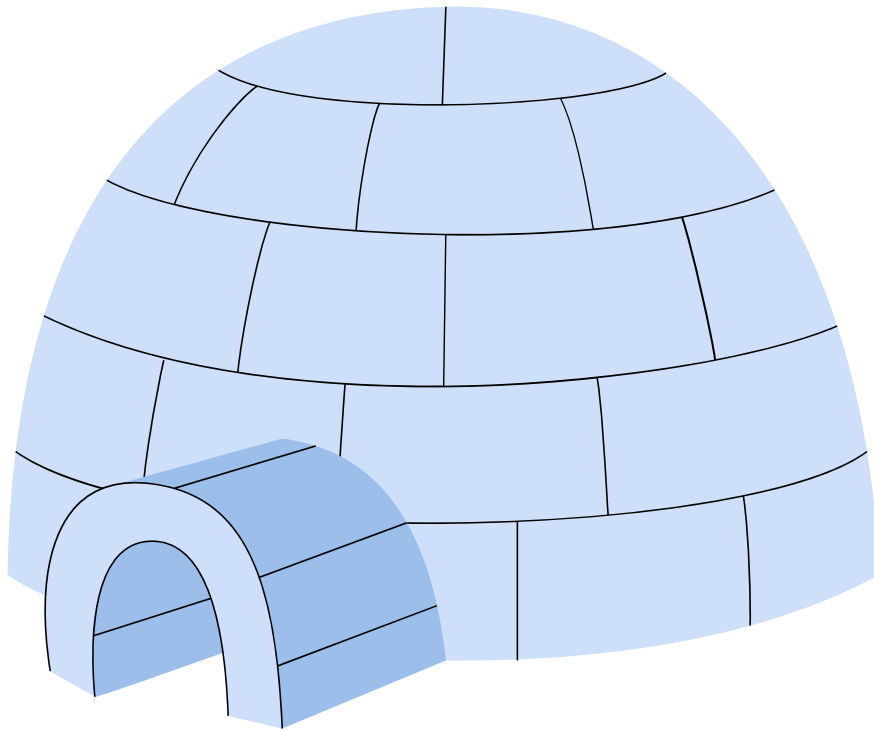


Achteruit

tts Bee-Bot®



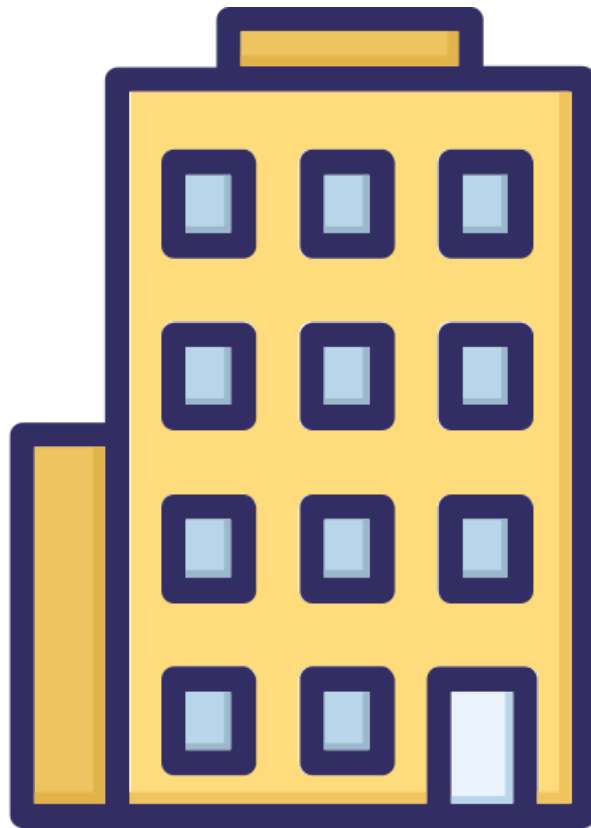
Pauze



Een **iglo** is een hut gemaakt van blokken sneeuw.

Het woord iglo betekent huis in het inuktitut (de taal van de Inuit in Canada).

Een iglo bestaat uit een grote ronde koepel en een tunnel. De koepel is het woonverblijf van de iglo.



LINK
LELYSTAD

Een **flat** is een groot en hoog gebouw, met allemaal woningen erin.

Flat is Engels voor plat.
Het is dan ook een woning van één verdieping. Een flat bestaat uit meerdere woningen gestapeld op elkaar.

Als je de bovenste etage bewoont, bewoon je het penthouse.

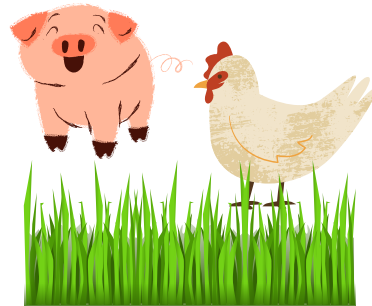
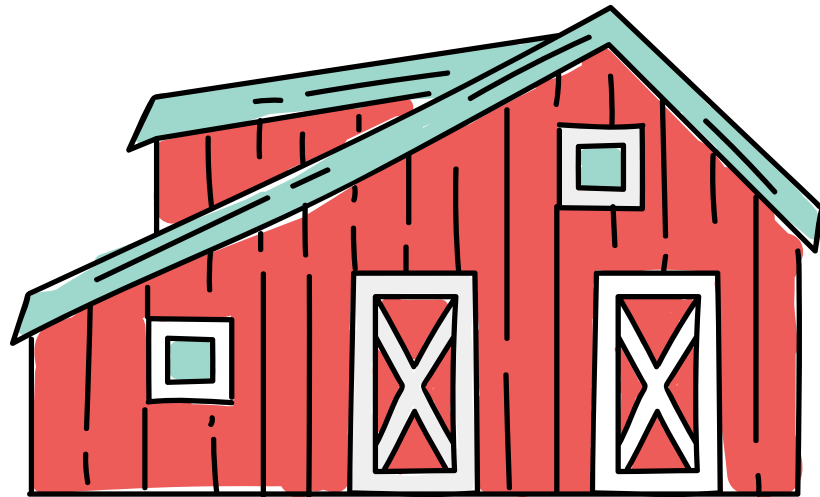


LINK
LELYSTAD

Een **tent** is (meestal) een doek boven en naast je, overeind gehouden door stokken. Het kan van textiel, kunststof, diervellen en leer zijn.

De scheerlijnen (kabels) worden met tentharingen in de grond vastgezet om wegwaaien te voorkomen.

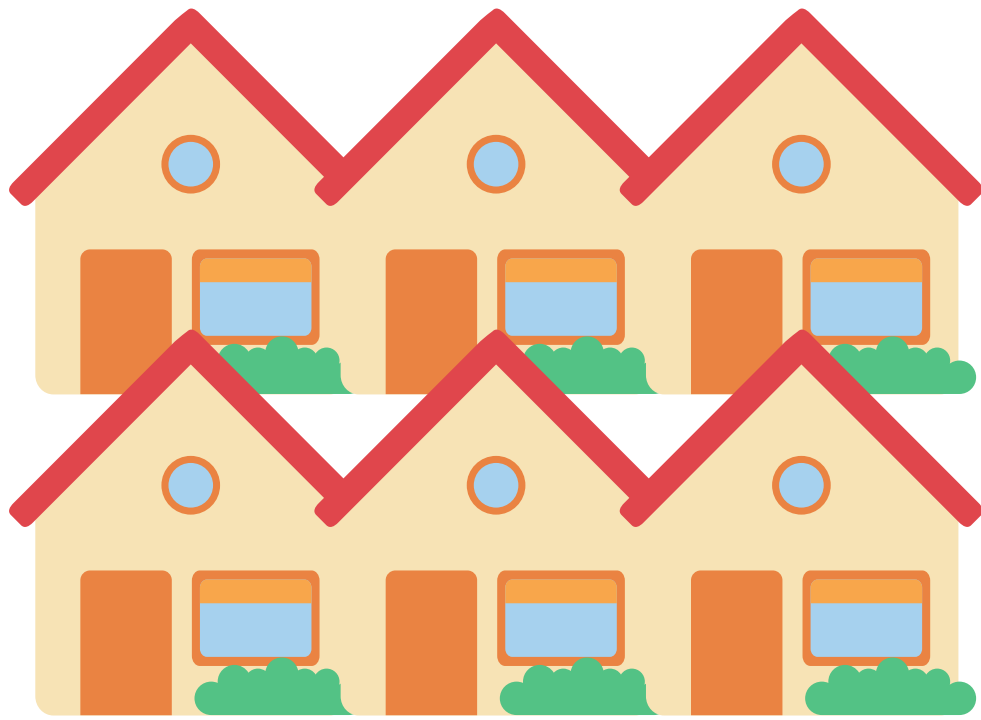
Een tent is snel af te breken en ook weer op te zetten.



LINK
LELYSTAD

Met een **boerderij** wordt vaak het complete bedrijf van een boer bedoeld. Op een boerderij werkt en woont de boer en de boerin met heel veel land voor hun dieren: een veeteeltbedrijf.

Op een ander soort boerderij wonen de boer, de boerin, met heel veel land waarop ze hun gewassen verbouwen: akkerbouwbedrijf.



Een **rijtjeshuis**, **rijtjeswoning** of **tussenwoning** is in Nederland een huis dat in een rijtje staat en van beide kanten wordt ingesloten door een ander, meestal identiek (= hetzelfde), huis.

Vaak staan er vier of meer huizen in een rijtje, met op de hoeken een hoekhuis.



LINK
LELYSTAD

Een **vrijstaand huis** is een woning dat niet verbonden is met andere woningen. Er zitten geen andere huizen aan het huis vast. Het staat vrij.



Een **woonboot** is een boot dat als huis is ingericht en waarin je kunt wonen.

Een woonboot is niet meer bedoeld om mee te varen/ reizen en ligt op een vaste plek.



LINK
LELYSTAD

Een **woonwagen** is een wagen die is ingericht en gebruikt wordt als Een huis op wielen.



LINK
LELYSTAD

Het woord **kasteel** komt van het Latijnse woord Castellum, wat een 'klein fort' betekent.

In de Middeleeuwen bouwden koningen en rijke mensen kastelen om zichzelf te beschermen.



LINK
LELYSTAD

Een **bungalow** is een kleine woning. Bij een bungalow is er alleen een begane grond. Hierdoor bevinden de slaapkamers en badkamers zich ook op dezelfde verdieping als de woonkamer en keuken.

Een bungalow kan zowel een woning voor vakantiegangers of normale bewoners zijn.



Een **grachtenpand** is een huis, dat aan een gracht ligt. De meeste komen uit de Gouden Eeuw (17e eeuw). Ze zijn vaak smal, hoog en rijk versierd.

Sommige grachtenpanden liggen een halve verdieping boven de straat in verband met overstromingen. Zij hebben dan een trap naar de deur.



LINK
LELYSTAD

Wigwam is een term die wordt gebruikt om een traditionele, ronde hut van de Noord-Amerikaanse Indianen te beschrijven. De wigwam was meestal gemaakt van hout en bekleed met leer of andere materialen.

De wigwam was bedoeld als een tijdelijke woning.